

silver economy EXPERIENCIA silver economy VALOR silver economy APRENDIZAJE  
MADUREZ silver economy PERSPECTIVA silver economy DURADERO silver economy  
VERSATILIDAD silver economy ATEMPORAL silver economy RENOVACIÓN silver  
economy REINVENCIÓN silver economy VISIÓN silver economy MODERACIÓN silver  
economy DISFRUTE silver economy CALIDAD silver economy UTILIDAD silver economy  
APERTURA silver economy CO silver economy SOLIDEZ silver economy OPORTUNIDAD  
CULTURA silver economy VA silver economy PERSPECTIVA silver economy ATEMPORAL  
silver economy VISIÓN silver economy CALIDAD silver economy OPTIMISMO silver economy  
PRODUCTIVIDAD silver economy MODERNIDAD CLÁSICA silver economy CULTURA silver economy DISEÑO  
silver economy ARTE silver economy EXPERIENCIA silver economy VALOR silver economy  
economy APRENDIZAJE MADUREZ silver economy PERSPECTIVA silver economy  
DURADERO silver economy VERSATILIDAD silver economy MODERNIDAD CLÁSICA  
silver economy RENOVACIÓN silver economy REINVENCIÓN silver economy VISIÓN  
economy MODERACIÓN silver economy DISFRUTE silver economy CALIDAD silver  
economy UTILIDAD silver economy APERTURA silver economy OPTIMISMO silver  
economy INNOVACIÓN silver economy silver economy CONOCIMIENTO silver economy



# SE silver economy



## Índice de Contenidos

---

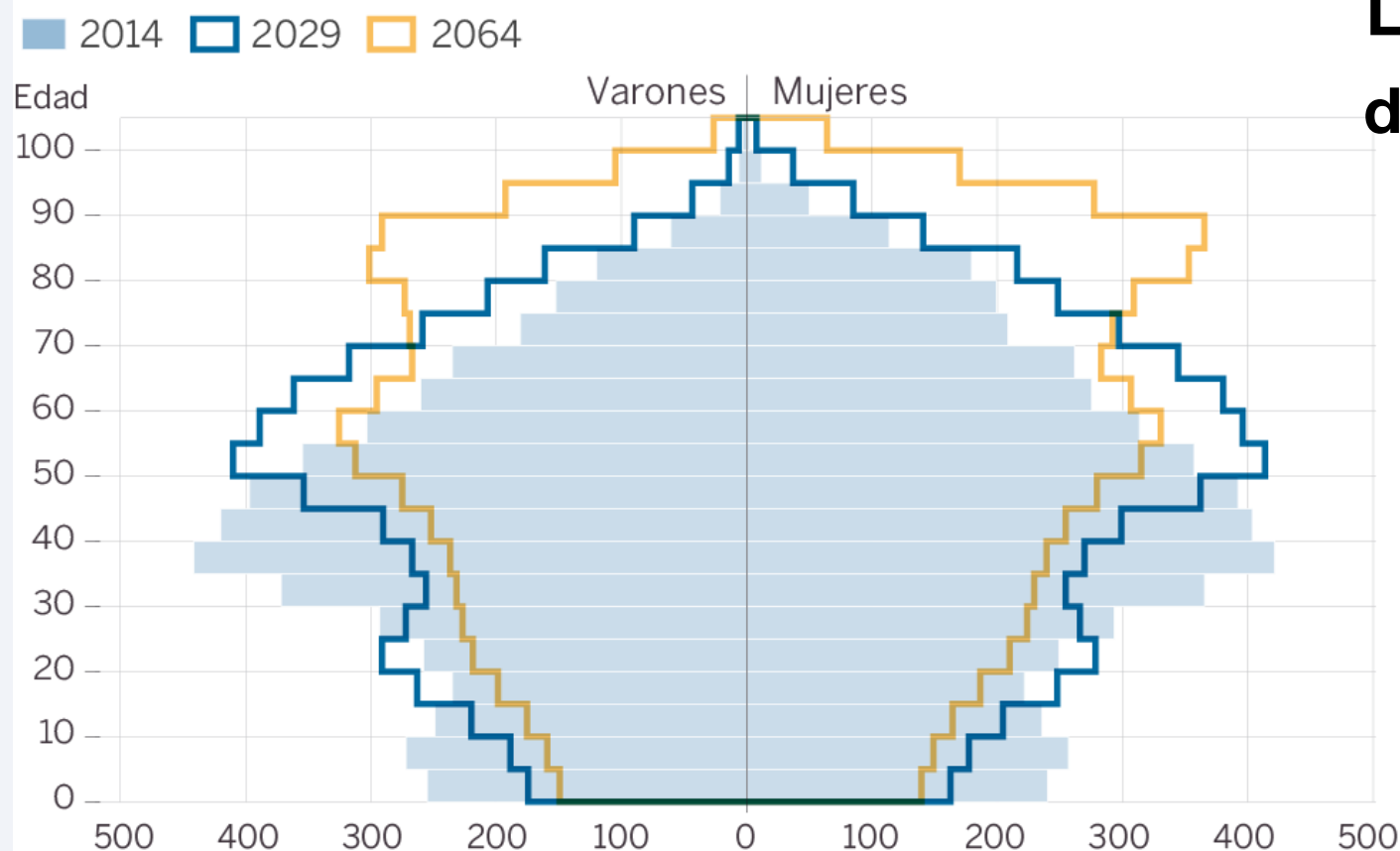
- Contexto Actual - Ponemos atención en una Oportunidad derivada de un volumen de población Activa, Productiva y con Poder Adquisitivo
- Desarrollo de la Oportunidad:
  - Factor Humano In-Side (+50) en Empresas y Organizaciones.
  - Factor Humano Out-Side (+50), inicio de nuevos caminos.
  - Nuevos Mercados (+50) - Nuevos Modelos de Negocio en Empresas y Organizaciones.

# Contexto Actual



**S**  
**E** i l v e r  
c o n o m y

## EVOLUCIÓN DE LA PIRÁMIDE DE POBLACIÓN



Fuente: INE. EL PAÍS

**La Oportunidad real ante el cambio demográfico: aumenta la población Productiva con alto Valor y Experiencia.**

**En 2015 el 39% de la población europea es mayor de 50 años y en el 2025, pasará a ser alrededor del 42,9%.**

**El segmento de población +50 es un universo creciente, con poder adquisitivo y mucho que aportar. Es el segmento que más crece y que acumula el 75% de la riqueza.**





**INTERESANTE, no?**




# SE Silver Economy

## Puntos de Interés

---

-  **#oportunidad** - creciente segmento de población, con poder adquisitivo, tendentes a la fidelización, conocedores de tecnologías actuales y competencias consolidadas. **Demandan productos y servicios acordes a sus necesidades.**
-  **#objetivo+(50)** - activos, maduros, independientes y con experiencia. **Nace un nuevo mercado Senior, atractivo y productivo.**
-  **#convivenciaIntergeneracional** - lugares que se adapten a un mayor número de generaciones activas y con necesidades que desarrollan **expectativas diversas.**
-  **#empresaDiversa** - empresas con espacios donde quepan todos y sepan aprovechar **la ventajas y el valor diferencial que aportan los profesionales Seniors y su perfecta integración con las nuevas generaciones.**

 Viviremos más y más saludablemente. **#desafíoSilver** - proporcionar una mejor **calidad de vida (integral) para todos**, construyendo una nueva visión del futuro en la que el paso del **tiempo** signifique, de manera efectiva, **un valor inestimable y diferenciador.**

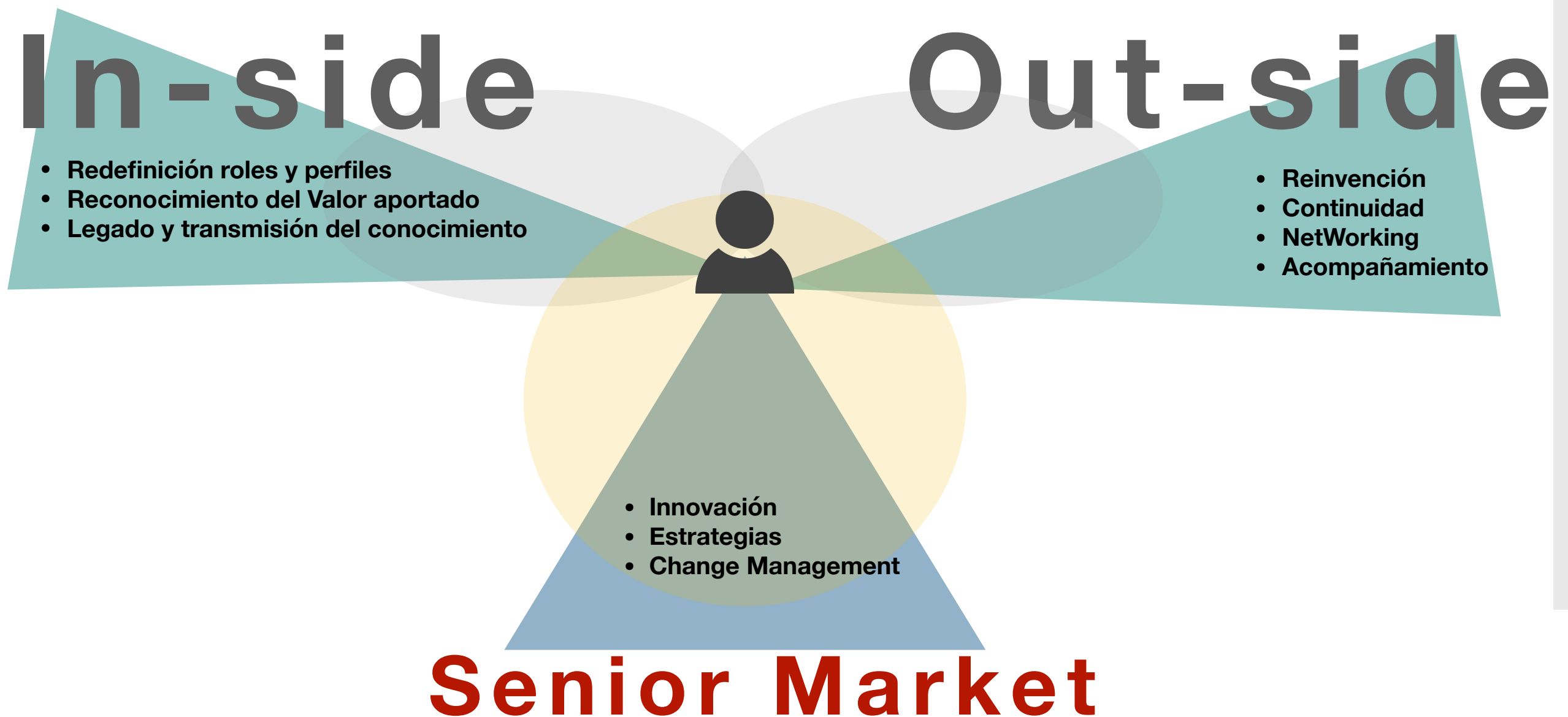
# Desarrollo de la Oportunidad



**S**  
**E** i l v e r  
c o n o m y

# Silver Economy

## Áreas principales de Oportunidad - Esquema general



# **In-Side** factor humano (+50) en Empresas y Organizaciones



**S**i l v e r  
**E**c o n o m y



- Redefinición roles y perfiles
- Reconocimiento del Valor aportado
- Legado y transmisión del conocimiento

Silver Economy **In-Side** (dentro de la organización) es reconocer la importancia de la experiencia profesional y el valor que aporta **DENTRO** de las Empresas y Organizaciones.

- Potenciar el **Valor** que reside en los empleados de amplia experiencia laboral,
- diseñando los **roles y responsabilidades acordes** a sus características,
- re-definiendo la **organización** según las características actuales y las de su factor humano **360**, incorporando una visión alineada con la **diversidad intergeneracional**,
- lanzando iniciativas que propicien espacios de **colaboración y mentorización** efectiva y
- facilitando la gestión del **conocimiento** y la transmisión del **legado** (Know-How).

- Redefinición roles y perfiles
- Reconocimiento del Valor aportado
- Legado y transmisión del conocimiento

Profesionales con larga experiencia, altas capacidades, competencias extensas y consolidadas, que generan Valor en empresas y Organizaciones:

- ¿Cómo se desarrolla su desempeño?
- ¿Cómo se “capitaliza” su conocimiento en toda la organización? y
- ¿Cómo se fideliza y retiene este talento en las empresas?

Son algunas de las preguntas que se responden a través de satisfacer sus “necesidades profesionales” ampliando y adaptando la profundidad del concepto “Employee Centricity” a este grupo profesional.



**Out-Side** factor humano (+50) que  
inicia nuevos caminos



**S**  
**E** i l v e r  
c o n o m y

- Reinversión
- Continuidad
- NetWorking
- Acompañamiento

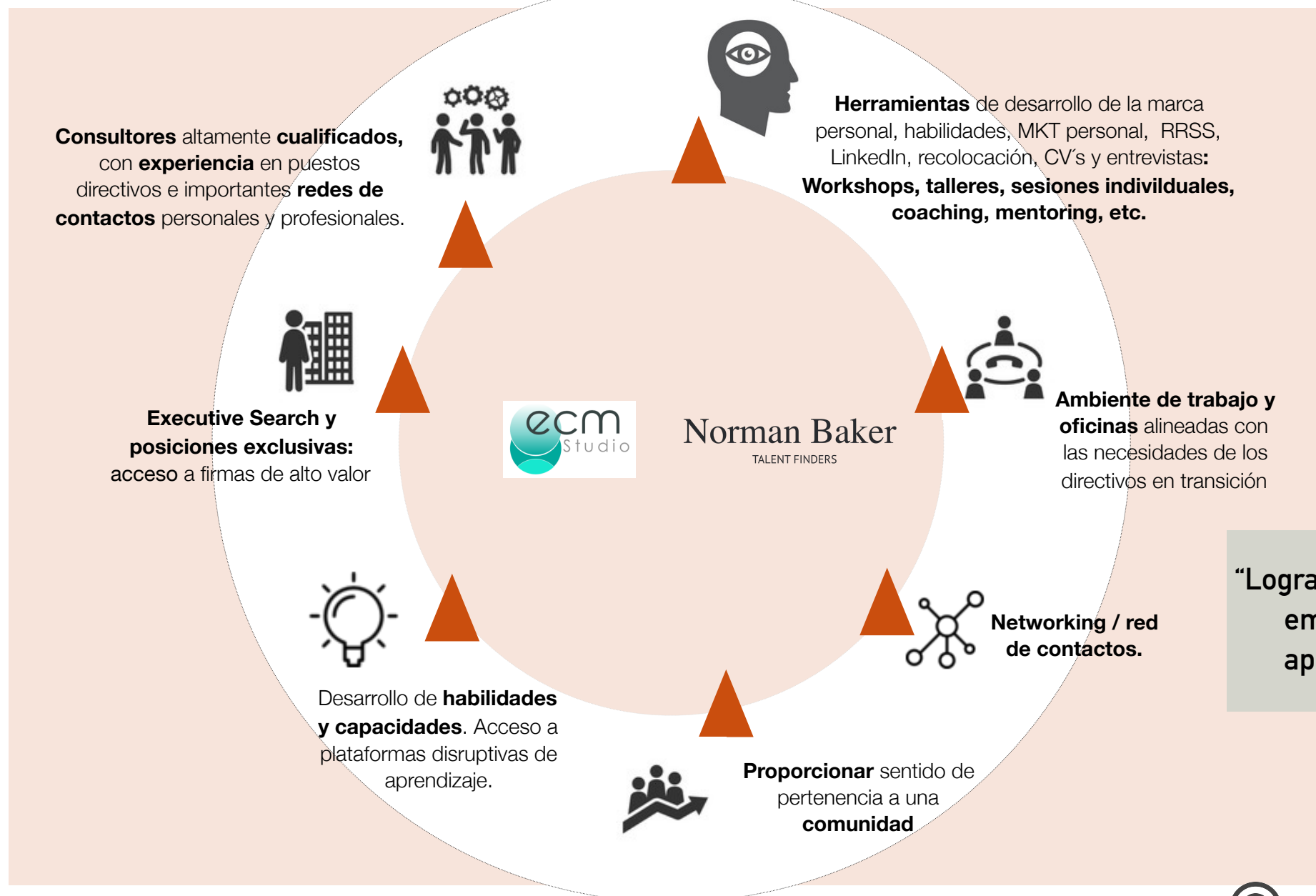
Silver Economy (**Out-Side**) es gestionar el talento saliente y avanzar en la creación de un espacio de colaboración de futuro con estos profesionales.

Así mismo es propiciar espacios para que estos profesionales desarrollen todo su potencial a la hora de emprender o de buscar nuevos horizontes profesionales.

- Hacer efectivos, reales y satisfactorios los procesos de **desincorporación** de los empleados con amplia **experiencia laboral**, en los momentos en que empresas y/o profesionales toman la decisión de abordar caminos distintos.
- Se trata de adaptar los servicios llamados tradicionalmente como “Transición de Carrera”, hacia un **nuevo paradigma** de oferta de alto valor para empresas, organizaciones e inversores que buscan la **creación de negocios viables con talentos expertos**.

- Reinversión
- Continuidad
- NetWorking
- Acompañamiento

Profesionales Activos y Productivos que son capaces de desarrollar su futuro en otras organizaciones o por su cuenta.



## OUT-SIDE

“Lograr que cuando se acaba la relación laboral empresa-empleado el proceso continúe apoyando al empleado en la transición”.



# Senior Market nuevos modelos de negocio en Empresas y Organizaciones



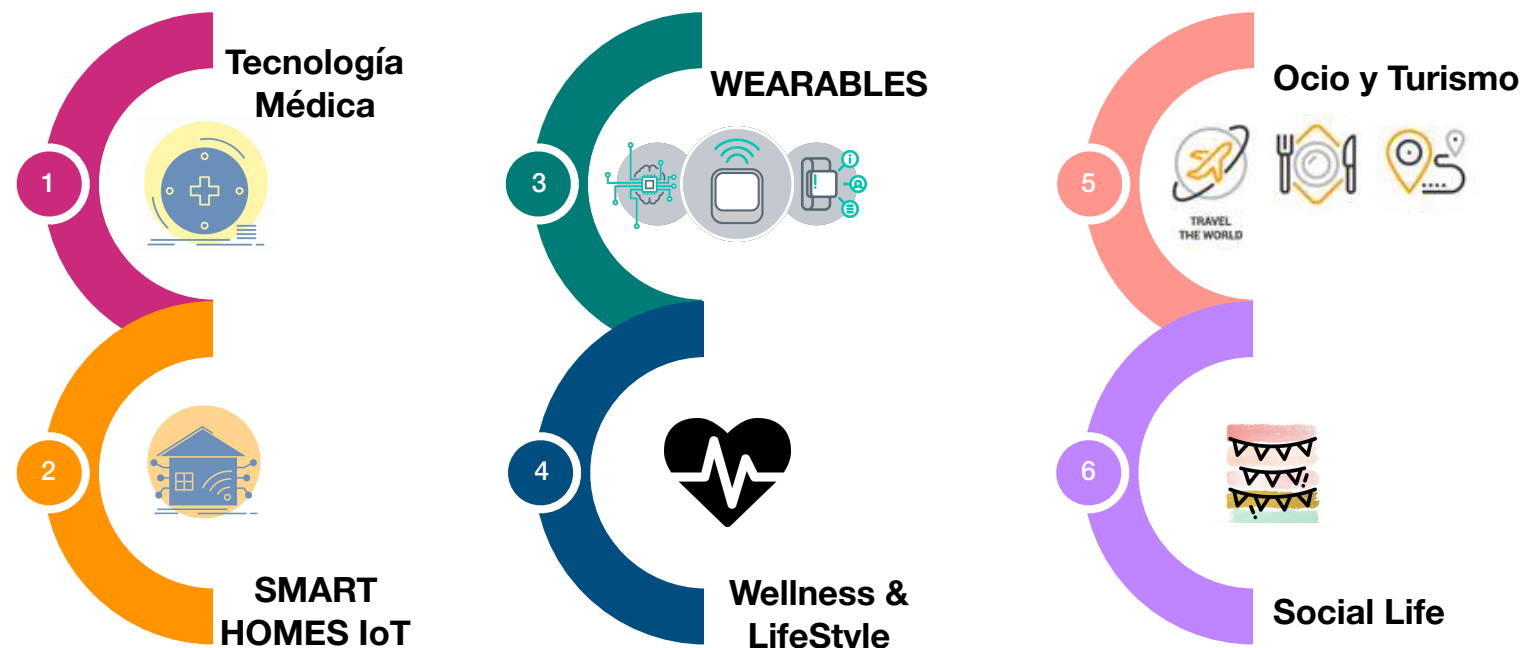
**S** i l v e r  
**E** c o n o m y



- Innovación
- Estrategias
- Change Management

Silver Economy (**Senior Market**) es analizar, adaptar y/o diseñar la estrategia empresarial y gestionar el cambio que supone la creación de **nuevos productos y servicios** acordes a una **demanda** (mercado) **creciente, cualificada y con poder adquisitivo**, que sabe lo que quiere y cómo lo quiere, con unas necesidades concretas, todavía por explorar.

**Contexto actual:** sectores en desarrollo para dar cobertura a esta demanda creciente.



# Silver Economy



**WEB: [ECM-CHANGE.COM](http://ECM-CHANGE.COM)**

**Marián Méndez.**

**[marian.mendez@ecm-studio.com](mailto:marian.mendez@ecm-studio.com)**

**+34 609 086 239**

**Nuestras Oficinas en:**

**C/Orense 6, Esc. A, 3ºA2**

**Madrid**



**@ECMmethodology**

**<https://www.linkedin.com/company/ecm-change>**